



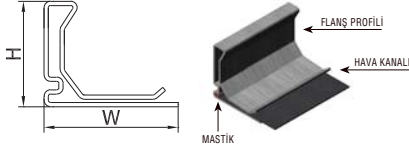
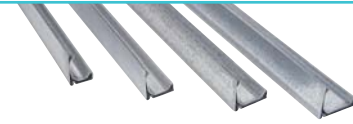
Size daha yakınız...



**MAKRO TEKNİK**

# HAVA KANALI BAĞLANTI ELEMANLARI

## Flanş Profilleri



KOD NO	Nitelik	H(mm)	W(mm)	L(mm)	Bağlantı Şekli	Stok Ölçüleri
MTFL2005	GS	20	31.8	5000	J2	5m. x 25
MTFL2505	GS	25	31.8	5000	J2	5m. x 25
MTFL3005	GS	30	31.8	5000	J3	5m. x 20
MTFL3505	GS	35	31.8	5000	J4	5m. x 20

GS: Galvanizli Sac

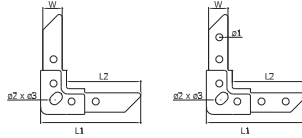
Makro Teknik flanş profilleri hava kanallarında maksimum sağlamlık, sızdırmazlık ve montaj kolaylığı sağlamak için üretilmiştir. Üretiminde TSE 820 standartına uygun, 240 gr/ m2 galvanizli sac kullanılmaktadır. Flanşın kanal yerleşim derzine flanş boyunca sızdırmazlığı sağlayıcı, akmaz donmaz butly macun sıkılır. Makro Teknik flanş profilleri kesit ölçüleri, bağlantı tipi tanımları ve stok ölçüleri tabloda verilmiştir.

## Köşe Elemanları



KOD NO	Nitelik	W(mm)	L1(mm)	L2(mm)	ø1(mm)	ø2 x ø3	S(mm)	Ağırlık(gr)
MTKE20	SS	15	79	60.5	6.1	9.5	2	28
MTKE25	SS	19	82	58	6	12 x 8.6	2.3	43
MTKE30	SS	24	104	76.8	7	13	3	88
MTKE35	SS	28.5	115	83	8	14.7 x 10.7	2.5	90
MTSK25	GS	18.5	81	60	11.5	-	1.5	36
MTSK35	GS	28	108	78	11.5	-	1.5	64

SS: Paslanmaz Sac  
GS: Galvaniz Sac



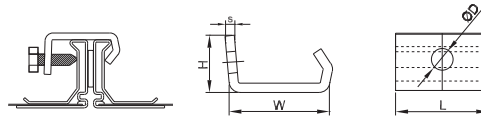
Makro köşe elemanları Makro flanş profillerine uygun olarak sıvımalı ve düz formda üretilmektedir.

## Vidalı Tip Klemens



KOD NO	Nitelik	W (mm)	H (mm)	L (mm)	S (mm)	Vida Standardı (mm)	Ağırlık (gr)
MTVTK25	SS	25	17	20	3	8 x 15	28
MTVTK35	SS	30	20	30	3	8 x 25	44

SS: Paslanmaz Sac



C ve D (yüksek) basınç sınıflarında flanş sabitlemesinde kullanılır.

## Askı Elemanları



Kod No	Ölçüler (mm)	Koli Adedi
MTLAE	30 x 82 x 3	250
MTZAE	70 x 52 x 3	250
LSD	92 x 47 x 2,5	100
ZSD	58,5 x 50 x 2,5	100
VSD	106 x 42 x 2	100

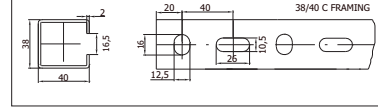
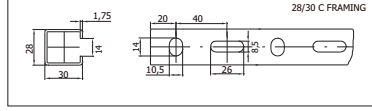
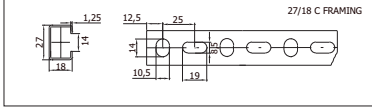
Askı elemanları rodlarla birlikte kullanılır. Taşıma ve askı sistemlerinde askı elemanı olarak kullanılır. Vibrasyon alıcı lastiği ile basınç ve hızın hava kanalında oluşturduğu titreşimi azaltır.

# TAŞIYICI PROFİLLER VE KONSOLLAR

## C Profil

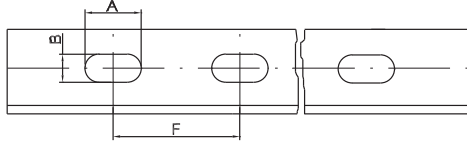
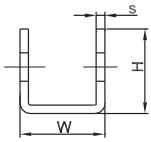
Profil	Ağırlık (Kg/m)	Enine Kesit Area cm <sup>2</sup>	Em. Nok. F(kN)	Max. Yük L(cm)	Civata B.
27/18	0,64	0,75	1,7	7	M8
28/30	1,28	1,45	2,5	12	M8
38/40	2,04	2,46	5	15	M10

Dış giydirmelerde ,elektrik tesisatlarında, boru askı sistemlerinde destek ve bağlantı elemanı olarak kullanılır.



## U Profil

KOD NO	H(mm)	W(mm)	S(mm)	L(mm)	Ağırlık (gr)	AxB (mm)	F(mm)
MTPU3032	30	30	3	2000	3250	20x10	45
MTPU4032	40	40	3	2000	4200	25x12,5	45
MTPU4042	40	40	4	2000	5600	25x12,5	45
MTPU5042	50	50	4	2000	7775	25x12,5	45

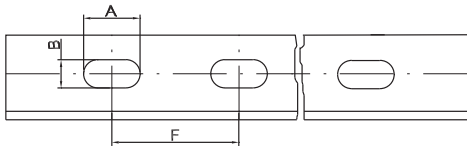
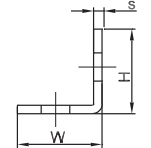


Yatay ve düşey boru askı montajında, havalandırma kanallarının tespitinde, boru askı sistemlerinde destek ve bağlantı elemanı olarak kullanılır.

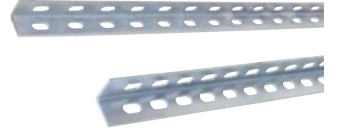


## L Profil

KOD NO	H(mm)	W(mm)	S(mm)	L(mm)	Ağırlık (gr)	AxB (mm)	F(mm)
MTPL3032	30	30	3	2000	2100	20x10	45
MTPL4032	40	40	3	2000	3000	25x12,5	45
MTPL4042	40	40	4	2000	3800	25x12,5	45
MTPL5042	50	50	4	2000	5080	25x12,5	45



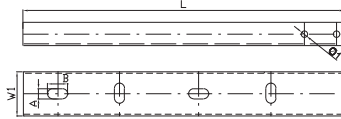
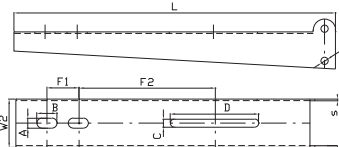
Yatay ve düşey boru askı montajında, havalandırma kanallarının tespitinde, boru askı sistemlerinde destek ve bağlantı elemanı olarak kullanılır.



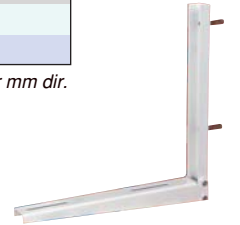
## Klima Konsolu

KOD NO	W1	W2	S	F1	F2	AxB	CxD	L	Ø1	Ağırlık(gr)	Koli Adedi
MTBKK40	55	60	2	40	170	12,5 X 25	10 X 110	400	8,5	2750	5
MTBKK50	55	60	2	-	275	10 X 110	10 X 110	500	8,5	3440	5

Ölçüler mm dir.

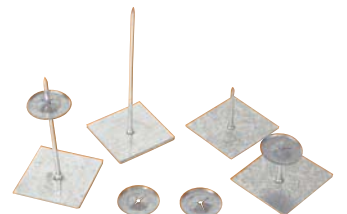
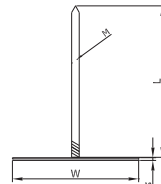


Split klimaların dış ünitelerinde montaj kolaylığı ve estetik bütünlük sağlar.Korozyona karşı elektrostatik toz boya ile kaplanır



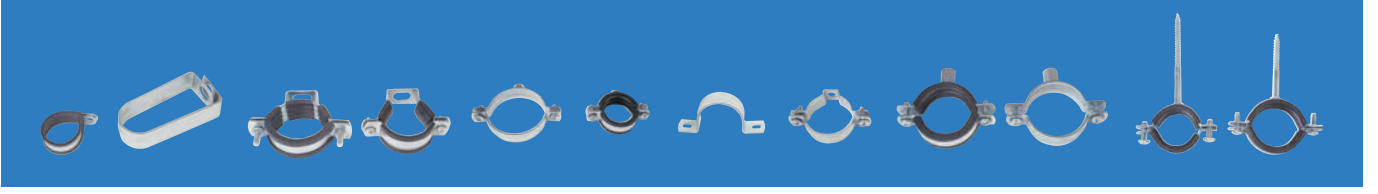
## Askı Pimi

KOD NO	s(mm)	W(mm)	M(mm)	Çivi(mm)
MTİÇ40	0,65	50	3	40
MTİÇ60	0,65	50	3	60
MTİÇ80	0,65	50	3	80
MTİÇ100	0,65	50	3	100
MTİÇ120	0,65	50	3	120

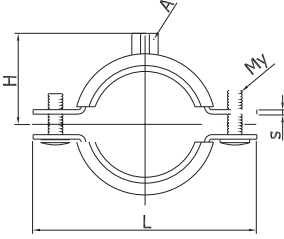


Kanal izolasyonunda izolasyon malzemesinin kalınlığına ve ihtiyaçlara uygun pim kullanılmalıdır. Askı pimi hava kanalına uygun mesafelerde yerleştirilir. İzolasyon malzemesi pime geçirilir ve pulla sabitlenir.

# KELEPÇELER



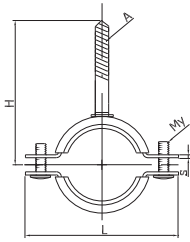
## Standard Somunlu Kelepçe



KOD NO CODE NO	Ölçü Size	L(mm)	H(mm)	My	A	Genişlik Width (mm)	S(mm)	Tavsiye edilen yük Recommended Loads(kN)	Test yükü Testing Loads(kN)	Koli Adedi Unit/Package	Ağırlık Weight (Kg)
MTSSLK038	3/8"	58	25	M6x18	M8x9	20	1.2	1.3	4	350	17.5
MTSSLK012	1/2"	62	27	M6x18	M8x9	20	1.2	1.3	4	250	13.3
MTSSLK034	3/4"	67	30	M6x18	M8x9	20	1.5	1.5	5	250	15.2
MTSSLK001	1"	75	34	M6x18	M8x9	20	1.5	1.5	5	200	14.0
MTSSLK114	1 1/4"	90	39	M6x18	M8x9	20	1.5	1.5	5	150	12.6
MTSSLK112	1 1/2"	98	42	M6x18	M8x9	20	1.5	1.5	5	125	11.6
MTSSLK002	2"	111	48	M6x18	M8x9	20	1.5	1.5	5	100	10.8
MTSSLK212	2 1/2"	131	58	M6x18	M8x9	25	2	2.3	7	90	18
MTSSLK003	3"	146	64	M6x18	M8x9	25	2	2.3	7	60	17.2
MTSSLK004	4"	172	76	M6x18	M8x9	25	2	2.3	7	50	16.4
MTSSLK005	5"	200	88	M8x25	M12x12	25	2.5	2.8	8.5	40	17.7
MTSSLK006	6"	225	101	M8x25	M12x12	25	2.5	2.8	8.5	40	15.8
MTSSLK008	8"	277	130	M8x25	M12x12	25	2.5	2.8	8.5	30	15.8

Yatay ve dikey boru montajında kullanılır. EPDM kelepçe lastikleri ile 18 dB' e kadar ses düşümü sağlar.

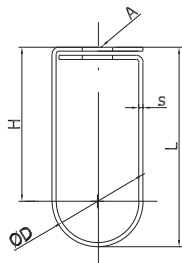
## Trifonlu Kelepçe



KOD NO CODE NO	Ölçü Size	L(mm)	H(mm)	My	A	Genişlik Width (mm)	S(mm)	Tavsiye edilen yük Recommended Loads(kN)	Test yükü Testing Loads(kN)	Koli Adedi Unit/Package	Ağırlık Weight (Kg)
MTTK038	3/8"	58	82	M6x18	M7x70	20	1.2	1.3	4	250	13.3
MTTK012	1/2"	62	84	M6x18	M7x70	20	1.2	1.3	4	200	12.6
MTTK034	3/4"	67	88	M6x18	M7x70	20	1.5	1.5	5	200	13.2
MTTK001	1"	75	92	M6x18	M7x70	20	1.5	1.5	5	150	11.9
MTTK114	1 1/4"	90	95	M6x18	M7x70	20	1.5	1.5	5	120	10.8
MTTK112	1 1/2"	98	98	M6x18	M7x70	20	1.5	1.5	5	100	9.9
MTTK002	2"	111	104	M6x18	M7x70	20	1.5	1.5	5	80	9.0
MTTK212	2 1/2"	113	113	M6x18	M7x70	25	2	2.3	7	60	12.2
MTTK003	3"	121	121	M6x18	M7x70	25	2	2.3	7	50	10.5
MTTK004	4"	133	133	M6x18	M7x70	25	2	2.3	7	40	10.8

Yatay ve dikey boru montajında kullanılır. Daha büyük ölçüler ve farklı tip kelepçeler de sipariş üzerine imal edilebilir.

## Sprinkler tipi kelepçe



KOD NO CODE NO	Ölçü Size	H(mm)	L(mm)	A	S (mm)	Genişlik Width (mm)	ØD(mm)	Tavsiye edilen yük Recommended Loads(kN)	Test yükü Testing Loads(kN)	Koli Adedi Unit/Package	Ağırlık Weight (Kg)
MTSK034	3/4"	54.5	71	M10	1.5	25	30	1.5	4.5	100	8.05
MTSK001	1"	63.5	83	M10	1.5	25	36	1.5	4.5	100	8.9
MTSK114	1 1/4"	70.5	95	M10	1.5	25	46	1.5	4.5	50	5.1
MTSK112	1 1/2"	75.5	103	M10	1.5	25	52	1.5	4.5	50	5.4
MTSK002	2"	83.5	118	M10	1.5	25	56	1.5	4.5	50	5
MTSK212	2 1/2"	100.5	142	M10	2.5	25	78	3.9	11.7	25	5.3
MTSK003	3"	117.5	166	M10	2.5	25	92	3.9	11.7	25	6.25
MTSK004	4"	143.5	204	M10	2.5	25	116	3.9	11.7	25	7.4
MTSK005	5"	175	249	M12	3	30	142	7.5	22.5	25	10.9
MTSK006	6"	196	284	M12	3	30	170	7.5	22.5	25	12.3

Yatay boruların serbest olarak askılanmasını sağlar.



**MAKRO TEKNİK**

www.makroteknik.com.tr

**MAKRO TEKNİK ENDÜSTRİ ÜRÜNLERİ ve  
MAKİNE İMALAT SAN. TİC. LTD. ŞTİ.**

Dudullu Organize Sanayi Bölgesi 3. Cadde No.12  
34776 Esenşehir Ümraniye/İstanbul  
Tel: 0216 313 08 08 Pbx Faks: 0216 313 27 47